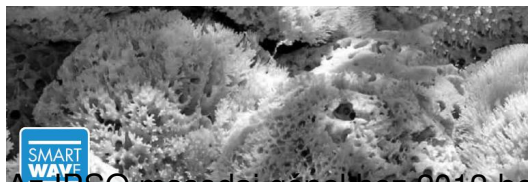
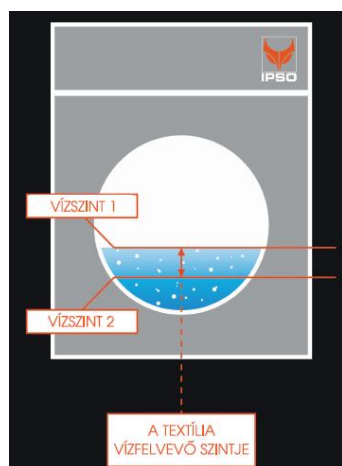


### SmartWave: Az okos-mosás technológiája



AZ IPSO mosodai gépekhez 2012-ben fejlesztettek ki egy, a piacon egyedülálló technológiát, a mely textília egyedi vízfelvevő képessége szerint határozza meg, hogy mennyi vizet töltsön a mosáshoz.

Egy töltet-súlyautomatikán alapuló egyedülálló technológia, amely a mosási ciklus indulásakor automatikusan meghatározza a textília vízelnyelő-képességét, és ennek alapján szabályozza a vízszinteket a mosás minden szakaszában.



Amikor tisztításról van szó, nincs két olyan anyag, amelyet egyformán kell kezelni. **A SmartWAVE az egyetlen technológia a piacon**

, amely igazán foglalkozik ezzel a problémával. Más gyártók egy automata súlymérő rendszert alkalmaznak, hogy meghatározzák, mennyi vizet kell használni. A SmartWAVE szabadalmaztatott és precíziós műszaki technológiája, amely a vízfelvevő képesség (Water Absorption Verification) ellenőrzésén alapul ezt egy lépéssel tovább viszi.

Ez a tulajdonság része az eredeti Cygnus vezérlésnek és minden „[D-Line](#)” mosó-csavarógép standard részét képezi.

Az [IPSO új D-line sorozatú gépei \(HD, WD\)](#) ezzel a technológiával bővültek, és ennek eredményeképpen csökkentik a vízfogyasztást, az energiafelhasználást, a mosószerfogyasztást és a mosási időt. A vízmegtakarítás akár 32%-os is lehet.

## **Minimális fogyasztás, maximális teljesítmény**

Írta: Horváth Andrea

2013. február 22. péntek, 00:00

---

### **Szavazzon! Ön számára mit jelent az okos-mosás technológiája?**